

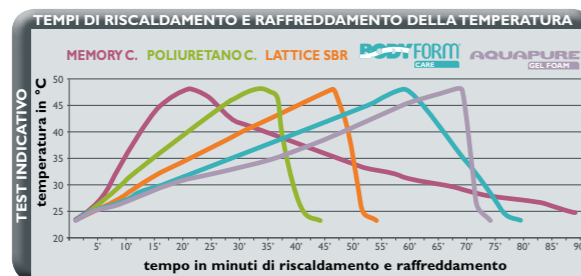
GUANCIALI

GUANCIALI

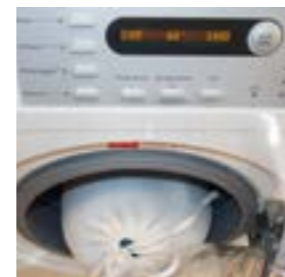




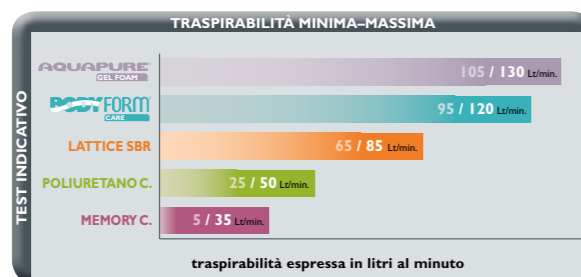
Bodyform® Care è un materiale del tutto innovativo risultato della ricerca tecnologica applicata al guanciale. Questa schiuma unisce le caratteristiche visco - elastiche proprie di **Bodyform®** che sono una bassissima resilienza, ossia la capacità di deformarsi e di ritornare alla forma originaria in modo lento e controllato, a eccezionali caratteristiche di climatizzazione, traspirabilità e di lavabilità. Un materiale, quindi, in grado di garantire benessere, comfort, un microclima fresco e asciutto e allo stesso tempo igienizzabile.



Il grafico evidenzia come **Bodyform® Care** e **Aquapure® Gel Foam** si riscaldino in tempi molto più lunghi rispetto agli altri materiali di confronto, come pure il memory necessita di un tempo lunghissimo per ritornare alla temperatura iniziale di prova.



Bodyform® Care è lavabile in lavatrice con miscele calde detergenti a 60°C senza che il prodotto subisca alterazioni o degradamenti. Allo scopo viene fornito in dotazione al guanciale uno specifico sacco a rete da utilizzare per le operazioni di manutenzione (lavaggio, centrifugazione e asciugatura).



Il grafico evidenzia come **Bodyform® Care** e **Aquapure® Gel Foam** abbiano una traspirabilità molto più accentuata rispetto agli altri materiali di confronto, in particolar modo al memory.

Le **canalette orizzontali** a profondità differenziata, che formano un'esclusiva modellatura superficiale, assieme all'elevata porosità della schiuma, permettono una ventilazione continua all'interno del guanciale assicurando una appropriata regolazione della temperatura e lo smaltimento della fisiologica traspirazione corporea evitando così la proliferazione di microrganismi.

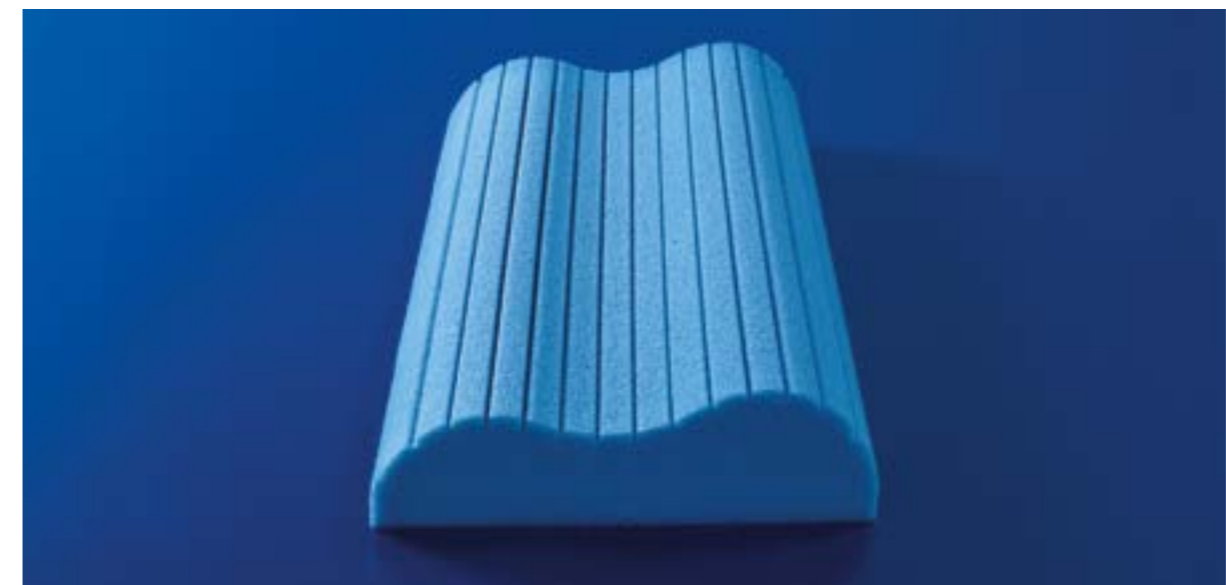
Modello lenticolare



Modello anatomico



Modello lenticolare: le canalette orizzontali a profondità differenziata, che formano un'esclusiva **modellatura superficiale** aumentano sensibilmente il comfort, operando una efficace azione rilassante e rigenerante, benefica per la muscolatura del collo.



Modello anatomico: la particolare forma anatomica favorisce la corretta trazione delle vertebre cervicali e grazie anche all'esclusiva **modellatura superficiale**, formata dalle canalette orizzontali a profondità differenziata, produce un effetto rilassante e rigenerante sulla muscolatura del collo e delle spalle. Le due diverse altezze del guanciale permettono di personalizzare la tensione.

GUANCIALI IN BODYFORM CARE SFODERABILI

Anallergici / Modello lenticolare

IGEA H 11
IGEA H 14

Anallergici / Modello anatomico

SALUS



Per una scelta personalizzata

- dorme sul fianco
- dorme supino (di schiena)
- dorme prono (di pancia)
- desidera un guanciale allergico
- desidera un guanciale con altezze diverse che permettono di gestire la tensione
- desidera un guanciale completamente igienizzabile

LIVELLO DI SOSTEGNO

basso | h11 med.-bas. | h14 medio | medio-alto | alto

CAPACITÀ DI TRASPIRAZIONE / TERMOREGOLAZIONE

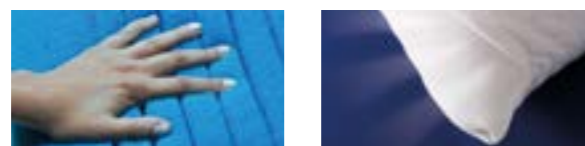
bassa | medio-bassa | media | medio-alta | alta

ERGONOMICITÀ

bassa | medio-bassa | media | medio-alta | alta



BODYFORM
TRASPIRING AND WASHABLE CARE



Bodyform® Care -Traspiring and washable è la nuova generazione di schiuma visco-elastica automodellante con eccezionali caratteristiche di climatizzazione, traspirabilità e lavabilità.

L'inserto laterale in **tessuto tridimensionale 3D V.S.** facilita il ricircolo d'aria evitando ristagni.

STRUTTURA

Bodyform® Care -Traspiring and washable
Anima centrale con sagomatura lenticolare in **Bodyform® Care** con canalette orizzontali a profondità differenziata a formare una esclusiva modellatura della superficie.

SOTTOFODERA

Tessuto naturale
Sottofodera in jersey di puro cotone elasticizzato.

FODERA

Tessuto con cotone
Rivestimento in doppio tessuto elastico con filato d'argento antiacaro, antimicrobico, antistatico e antistress permanente **Silverness®**.

Inserto 3D V.S.
Inserto permeabile in tessuto tridimensionale **3D Ventilation System** sul lato corto del guanciale.

Sfoderabile
La sfoderabilità del guanciale a mezzo di robusta cerniera permette il lavaggio della fodera e/o una migliore aerazione dei componenti.

Lavabile a secco
Fodera lavabile a secco.

Lavabile a 60° C
L'intero guanciale o la fodera sono lavabili in acqua a 60° C.

Altezza guanciale **11** **14**



Per una scelta personalizzata

- dorme sul fianco
- dorme supino (di schiena)
- dorme prono (di pancia)
- desidera un guanciale allergico
- desidera un guanciale con altezze diverse che permettono di gestire la tensione
- desidera un guanciale completamente igienizzabile

LIVELLO DI SOSTEGNO

basso | medio-basso | medio | medio-alto | alto

CAPACITÀ DI TRASPIRAZIONE / TERMOREGOLAZIONE

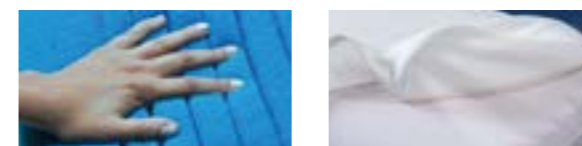
bassa | medio-bassa | media | medio-alta | alta

ERGONOMICITÀ

bassa | medio-bassa | media | medio-alta | alta



BODYFORM
TRASPIRING AND WASHABLE CARE



Bodyform® Care -Traspiring and washable è la nuova generazione di schiuma visco-elastica automodellante con eccezionali caratteristiche di climatizzazione, traspirabilità e lavabilità.

L'inserto laterale in **tessuto tridimensionale 3D V.S.** facilita il ricircolo d'aria evitando ristagni.

STRUTTURA

Bodyform® Care -Traspiring and washable
Anima centrale con sagomatura anatomica in **Bodyform® Care** con canalette orizzontali a profondità differenziata a formare una esclusiva modellatura della superficie.

SOTTOFODERA

Tessuto naturale
Sottofodera in jersey di puro cotone elasticizzato.

FODERA

Tessuto con cotone
Rivestimento in doppio tessuto elastico con filato d'argento antiacaro, antimicrobico, antistatico e antistress permanente **Silverness®**.

Inserto 3D V.S.
Inserto permeabile in tessuto tridimensionale **3D Ventilation System** sul lato corto del guanciale.

Sfoderabile
La sfoderabilità del guanciale a mezzo di robusta cerniera permette il lavaggio della fodera e/o una migliore aerazione dei componenti.

Lavabile a secco
Fodera lavabile a secco.

Lavabile a 60° C
L'intero guanciale o la fodera sono lavabili in acqua a 60° C.

Altezza guanciale **12**

BODYFORM SOYA & ALOE CON CLIMAGEL



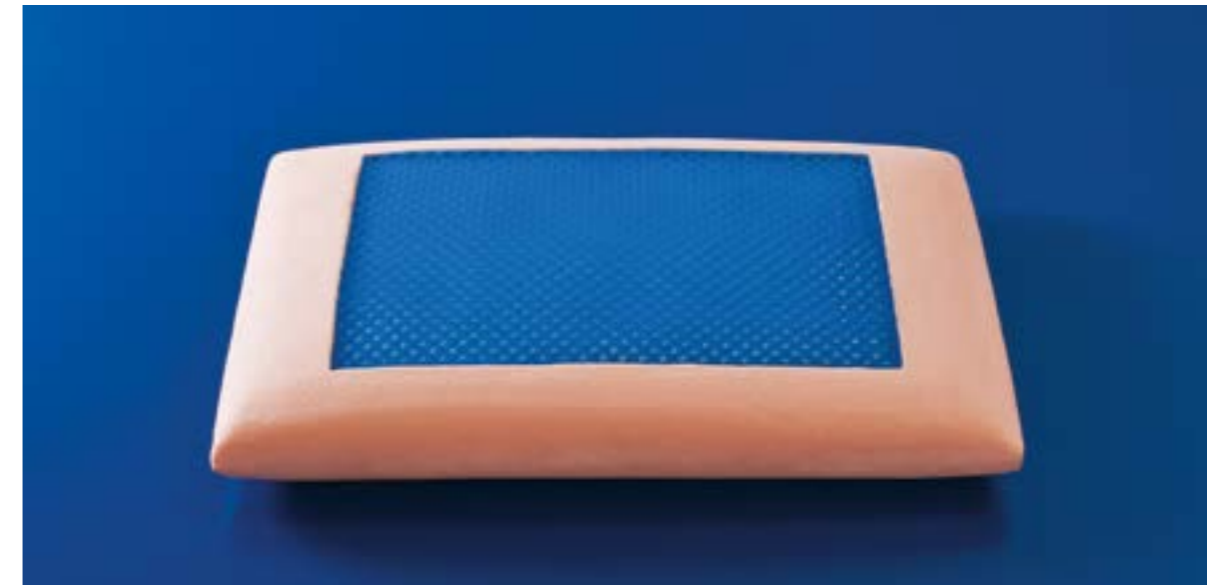
Bodyform® Soya & Aloe è un materiale visco - elastico con una bassissima resilienza, ossia la capacità di deformarsi e di ritornare alla forma originaria in modo lento e controllato. Un materiale in grado di garantire benessere e comfort. È realizzato con estratti di semi di soia, in alternativa ai polimeri di origine fossile e l'essenza dell'Aloe Barbadensis Miller (Aloe Vera) inserita nella schiuma rilascia delle sostanze benefiche e un gradevole aroma che rendono particolarmente piacevole il riposo.



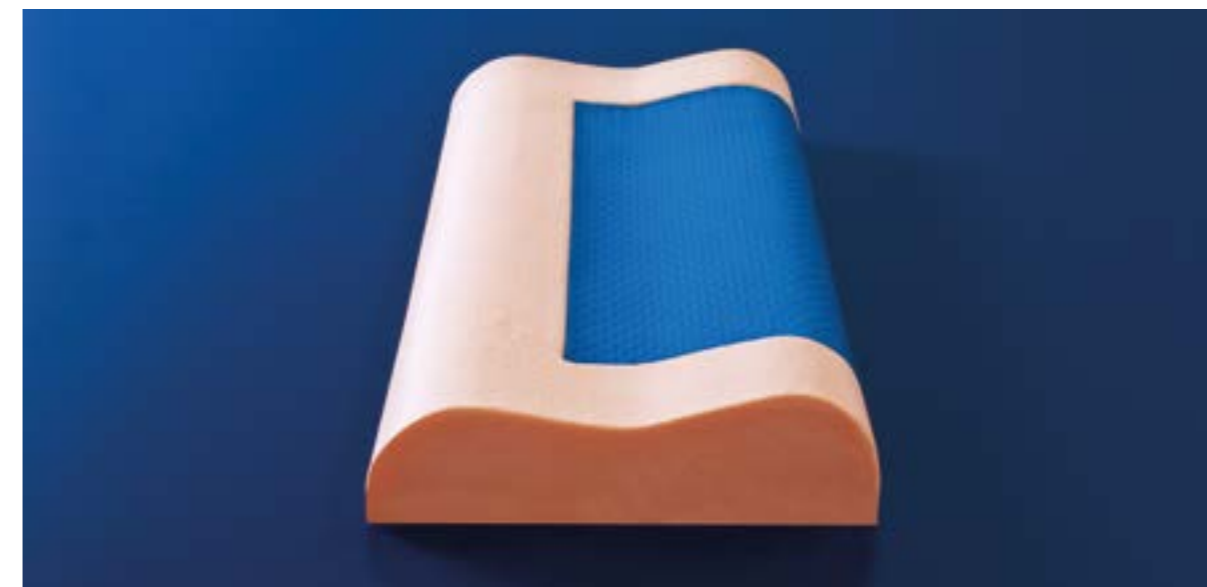
La **superficie discontinua** dell'inserto in **Climagel®** assicura traspirabilità e facilita la dispersione dell'umidità eccedente.



Climagel® è un **gel biocompatibile** schiumato con un procedimento all'avanguardia per renderlo reticolato e ottenere una consistenza gommosa e molto soffice. **Fresco:** per effetto della sua struttura molecolare ad altissima densità, impiega molto tempo ad assorbire il calore del corpo rimanendo dunque fresco più a lungo dei materiali convenzionali. A **Climagel®** sono necessarie 2-3 ore per subire un incremento di temperatura di 1° C, dopo di che si stabilizza ad una temperatura di circa due gradi inferiori a quella del corpo. **Traspirante:** grazie alla sua superficie discontinua è garantito un perfetto e costante ricircolo d'aria. **Allevia la pressione sull'orecchio:** ogni reticolo di **Climagel®** supporta una certa pressione e se il peso diventa eccessivo per quel reticolo questo cede e non spingerà per tornare alla posizione iniziale fino a che il peso non verrà tolto. **Dermatologicamente testato:** **Climagel®** è completamente atossico e potrebbe essere usato a diretto contatto con la pelle come dimostrato da Patch Test eseguiti presso l'università di Ferrara.



Modello lenticolare: l'inserto in gel biocompatibile **Climagel®**, di cui è dotato questo guanciale in **Bodyform® Soya & Aloe**, impiega alcune ore per aumentare di temperatura assicurando un benessere microclimatico eccellente. **Climagel®**, grazie alle sue peculiari proprietà, allevia la pressione sull'orecchio aumentando sensibilmente il comfort.



Modello anatomico: la particolare forma anatomica favorisce la corretta trazione delle vertebre cervicali e produce un effetto rilassante e rigenerante sulla muscolatura del collo e delle spalle. Le due diverse altezze del guanciale permettono di personalizzare la tensione. L'inserto in gel biocompatibile **Climagel®**, di cui è dotato questo guanciale in **Bodyform® Soya & Aloe**, impiega alcune ore per aumentare di temperatura assicurando un benessere microclimatico eccellente. **Climagel®**, grazie alle sue peculiari proprietà, allevia la pressione sull'orecchio aumentando sensibilmente il comfort.

GUANCIALI IN BODYFORM SOYA & ALOE CON CLIMAGEL® SFODERABILI	
Anallergici / Modello lenticolare ESTASI	Anallergici / Modello anatomico SUBLIME

ESTASI

Guanciale in bodyform soya & aloe con climagel sfoderabile



Per una scelta personalizzata

- dorme sul fianco
- dorme supino (di schiena)
- dorme prono (di pancia)
- desidera un guanciale allergico
- desidera un guanciale con altezze diverse che permettono di gestire la tensione
- desidera un guanciale completamente igienizzabile

LIVELLO DI SOSTEGNO

basso medio-basso medio medio-alto **alto**

CAPACITÀ DI TRASPIRAZIONE / TERMOREGOLAZIONE

bassa medio-bassa media medio-alta **alta**

ERGONOMICITÀ

bassa medio-bassa media **medio-alta** alta



Bodyform® Soya & Aloe è una innovativa schiuma visco-elastica termosensibile ed automodellante.



Climagel® - Climate and pressure control è un gel biocompatibile reticolato ad altissima densità in grado di conferire freschezza, traspirabilità e attenuare la pressione sull'orecchio.



L'inserto laterale in **tessuto tridimensionale 3D V.S.** facilita il ricircolo d'aria evitando ristagni.

STRUTTURA

Bodyform® Soya & Aloe
Anima centrale a forma lenticolare in **Bodyform® Soya & Aloe** con inserto in **Climagel®**.

Climagel® - Climate and pressure control
Inserto in gel biocompatibile reticolato **Climagel®** ad altissima densità.

SOTTOFODERA

Tessuto naturale
Sottofodera in jersey di puro cotone elasticizzato.

FODERA

Tessuto con cotone
Rivestimento in doppio tessuto elastico con filato d'argento antiacaro, antimicrobico, antistatico e antistress permanente **Silverness®**.

Inserto 3D V.S.
Inserto permeabile in tessuto tridimensionale **3D Ventilation System** sul lato corto del guanciale.

Sfoderabile
La sfoderabilità del guanciale a mezzo di robusta cerniera permette il lavaggio della fodera e/o una migliore aerazione dei componenti.

Lavabile a secco
Fodera lavabile a secco.

Lavabile a 60° C
Fodera lavabile in acqua a 60° C.

Altezza guanciale **13**

SUBLIME

Guanciale in bodyform soya & aloe con climagel sfoderabile



Per una scelta personalizzata

- dorme sul fianco
- dorme supino (di schiena)
- dorme prono (di pancia)
- desidera un guanciale allergico
- desidera un guanciale con altezze diverse che permettono di gestire la tensione
- desidera un guanciale completamente igienizzabile

LIVELLO DI SOSTEGNO

basso medio-basso medio medio-alto **alto**

CAPACITÀ DI TRASPIRAZIONE / TERMOREGOLAZIONE

bassa medio-bassa media medio-alta **alta**

ERGONOMICITÀ

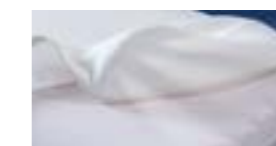
bassa medio-bassa media medio-alta **alta**



Bodyform® Soya & Aloe è una innovativa schiuma visco-elastica termosensibile ed automodellante.



Climagel® - Climate and pressure control è un gel biocompatibile reticolato ad altissima densità in grado di conferire freschezza, traspirabilità e attenuare la pressione sull'orecchio.



L'inserto laterale in **tessuto tridimensionale 3D V.S.** facilita il ricircolo d'aria evitando ristagni.

STRUTTURA

Bodyform® Soya & Aloe
Anima centrale a forma anatomica in **Bodyform® Soya & Aloe** con inserto in **Climagel®**.

Climagel® - Climate and pressure control
Inserto in gel biocompatibile reticolato **Climagel®** ad altissima densità.

SOTTOFODERA

Tessuto naturale
Sottofodera in jersey di puro cotone elasticizzato.

FODERA

Tessuto con cotone
Rivestimento in doppio tessuto elastico con filato d'argento antiacaro, antimicrobico, antistatico e antistress permanente **Silverness®**.

Inserto 3D V.S.
Inserto permeabile in tessuto tridimensionale **3D Ventilation System** sul lato corto del guanciale.

Sfoderabile
La sfoderabilità del guanciale a mezzo di robusta cerniera permette il lavaggio della fodera e/o una migliore aerazione dei componenti.

Lavabile a secco
Fodera lavabile a secco.

Lavabile a 60° C
Fodera lavabile in acqua a 60° C.

Altezza guanciale **12**

BODYFORM SOYA & ALOE CON FREEZEFOAM



Bodyform® Soya & Aloe è un materiale visco - elastico con una bassissima resilienza, ossia la capacità di deformarsi e di ritornare alla forma originaria in modo lento e controllato. Un materiale in grado di garantire benessere e comfort. È realizzato con estratti di semi di soia, in alternativa ai polimeri di origine fossile e l'essenza dell'Aloe Barbadensis Miller (Aloe Vera) inserita nella schiuma rilascia delle sostanze benefiche e un gradevole aroma che rendono particolarmente piacevole il riposo.

Freezefoam® Gel Inside è una schiuma con **micro particelle di gel** inglobate al suo interno con la funzione di aumentarne la **sensazione di freschezza**. La struttura cellulare aperta lo rende **tre volte più traspirante** di una schiuma convenzionale. È prodotto a base d'acqua utilizzando polioli di **origine vegetale**.



L'inserto in **Freezefoam® Gel Inside**, grazie alla struttura cellulare aperta, alle depressioni della superficie e agli alveoli passanti, assicura una traspirabilità tre volte superiore agli standard convenzionali, facilitando la dispersione dell'umidità e del calore eccedenti.



Modello lenticolare: l'inserto in **Freezefoam® Gel Inside**, di cui è dotato questo guanciale in **Bodyform® Soya & Aloe**, con le **micro particelle di gel** inglobate al suo interno ne aumenta la **sensazione di freschezza**. L'esclusiva **modellatura superficiale** di **Freezefoam® Gel Inside** aumenta sensibilmente il comfort, operando una efficace azione rilassante e rigenerante, benefica per la muscolatura del collo.

BODYFORM
SOYA & ALOE

FREEZEFOAM
GEL INSIDE
TRASPIRING AND REFRESHING



GUANCIALI IN BODYFORM SOYA & ALOE CON FREEZEFOAM SFODERABILI

Anallergici / Modello lenticolare

DELICATO SOYA & ALOE
con sottofodera PCM / 3D V.S.

TENEREZZA SOYA & ALOE
con sottofodera 3D V.S.

DELICATO SOYA & ALOE

con sottofodera PCM/3D V.S.

Guanciale in bodyform soya & aloe con freezefoam sfoderabile



Per una scelta personalizzata

- dorme sul fianco
- dorme supino (di schiena)
- dorme prono (di pancia)
- desidera un guanciale allergico
- desidera un guanciale con altezze diverse che permettono di gestire la tensione
- desidera un guanciale completamente igienizzabile

LIVELLO DI SOSTEGNO

basso medio-basso medio medio-alto **alto**

CAPACITÀ DI TRASPIRAZIONE / TERMOREGOLAZIONE

bassa medio-bassa media medio-alta **alta**

ERGONOMICITÀ

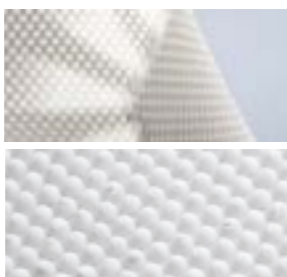
bassa medio-bassa media **medio-alta** alta



Bodyform® Soya & Aloe è una innovativa schiuma visco-elastica termosensibile ed automodellante.



Freezefoam® Gel Inside -Traspiring and refreshing è una schiuma con micro particelle di gel inglobate al suo interno in grado di conferire una sensazione di freschezza e traspirabilità.



La sottofodera con **tessuto tridimensionale 3D V.S.** migliora il passaggio d'aria grazie alla sua intercapedine.

La sottofodera con **schoeller®-PCM™** mantiene le condizioni termiche ottimali per il riposo.



PCM diventa liquida e accumula il calore.



PCM si solidifica e cede il calore accumulato.



STRUTTURA

Bodyform® Soya & Aloe
Anima centrale a forma lenticolare in **Bodyform® Soya & Aloe** con inserto in **Freezefoam® Gel Inside** e alveolatura opportunamente distribuita e dimensionata.

Freezefoam® Gel Inside -Traspiring and refreshing
Inserto in schiuma con micro particelle di gel inglobate al suo interno.

SOTTOFODERA

schoeller®-PCM™
Un lato della sottofodera in materiale "intelligente" **schoeller®-PCM™** per la compensazione attiva della temperatura.

Tessuto 3D V.S.
Un lato della sottofodera in tessuto tridimensionale **3D Ventilation System** con intercapedine d'aria incompressibile.

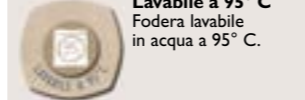
FODERA

Tessuto con cotone
Rivestimento in doppio tessuto elastico con filato brevettato co-polimero **dri-release™** misto a cotone. Trattamento antiodore **Freshguard™**.

Sfoderabile
La sfoderabilità del guanciale a mezzo di robusta cerniera permette il lavaggio della fodera e/o una migliore aerazione dei componenti.

Lavabile a secco
Fodera lavabile a secco.

Lavabile a 95° C
Fodera lavabile in acqua a 95° C.



Altezza guanciale 14

TENEREZZA SOYA & ALOE

con sottofodera 3D V.S.

Guanciale in bodyform soya & aloe con freezefoam sfoderabile



Per una scelta personalizzata

- dorme sul fianco
- dorme supino (di schiena)
- dorme prono (di pancia)
- desidera un guanciale allergico
- desidera un guanciale con altezze diverse che permettono di gestire la tensione
- desidera un guanciale completamente igienizzabile

LIVELLO DI SOSTEGNO

basso medio-basso medio medio-alto **alto**

CAPACITÀ DI TRASPIRAZIONE / TERMOREGOLAZIONE

bassa medio-bassa media **medio-alta** alta

ERGONOMICITÀ

bassa medio-bassa media **medio-alta** alta



Bodyform® Soya & Aloe è una innovativa schiuma visco-elastica termosensibile ed automodellante.



Freezefoam® Gel Inside -Traspiring and refreshing è una schiuma con micro particelle di gel inglobate al suo interno in grado di conferire una sensazione di freschezza e traspirabilità.



La sottofodera in **tessuto tridimensionale 3D V.S.** migliora il passaggio d'aria grazie alla sua intercapedine.

STRUTTURA

Bodyform® Soya & Aloe
Anima centrale a forma lenticolare in **Bodyform® Soya & Aloe** con inserto in **Freezefoam® Gel Inside** e alveolatura opportunamente distribuita e dimensionata.

Freezefoam® Gel Inside -Traspiring and refreshing
Inserto in schiuma con micro particelle di gel inglobate al suo interno.

SOTTOFODERA

Tessuto 3D V.S.
Sottofodera in tessuto tridimensionale **3D Ventilation System** con intercapedine d'aria incompressibile.

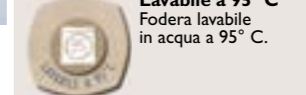
FODERA

Tessuto con cotone
Rivestimento in doppio tessuto elastico con fibra anticattoria, antimicotica e antibatterica permanente **Amicor™**.

Sfoderabile
La sfoderabilità del guanciale a mezzo di robusta cerniera permette il lavaggio della fodera e/o una migliore aerazione dei componenti.

Lavabile a secco
Fodera lavabile a secco.

Lavabile a 95° C
Fodera lavabile in acqua a 95° C.

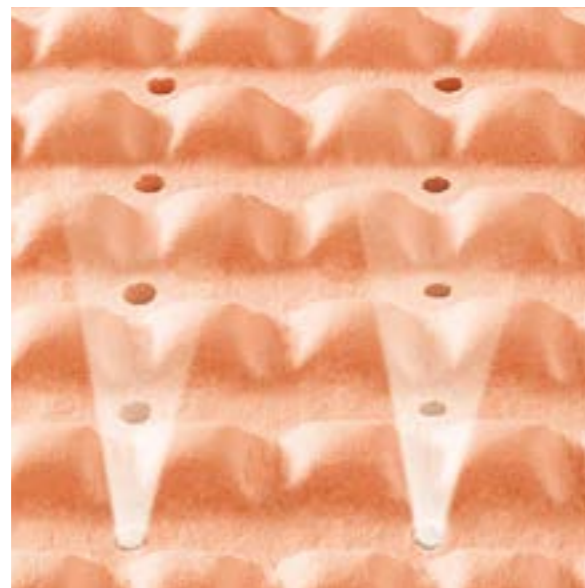


Altezza guanciale 14

BODYFORM SOYA & ALOE



Bodyform® Soya & Aloe è un materiale visco - elastico con una bassissima resilienza, ossia la capacità di deformarsi e di ritornare alla forma originaria in modo lento e controllato. Un materiale in grado di garantire benessere e comfort. È realizzato con estratti di semi di soia, in alternativa ai polimeri di origine fossile e l'essenza dell'Aloe Barbadensis Miller (Aloe Vera) inserita nella schiuma rilascia delle sostanze benefiche e un gradevole aroma che rendono particolarmente piacevole il riposo.

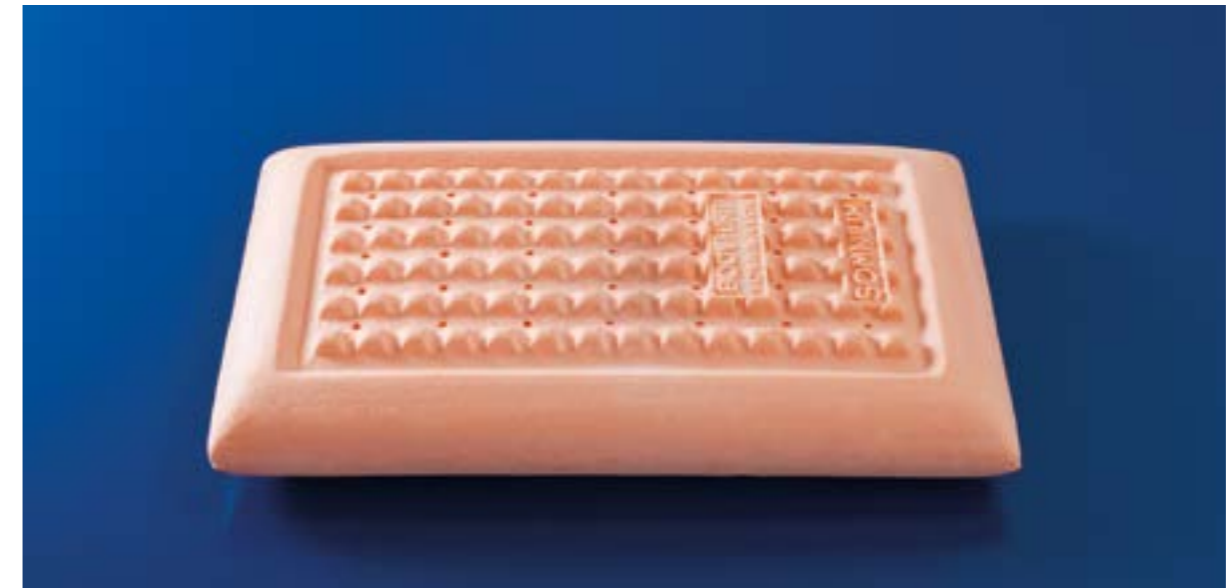


Modello lenticolare

Le depressioni della superficie, unite alla presenza di **alveoli passanti** e alle **forature laterali** (nel modello anatomico), assicurano il massimo grado di traspirabilità, facilitano la dispersione dell'umidità e del calore eccedenti.



Modello anatomico



Modello lenticolare: l'esclusiva **modellatura superficiale** aumenta sensibilmente il comfort, operando una efficace azione rilassante e rigenerante, benefica per la muscolatura del collo.



Modello anatomico: la particolare forma anatomica e le forature laterali favoriscono la corretta trazione delle vertebre cervicali e, grazie anche all'esclusiva **modellatura superficiale**, producono un effetto rilassante e rigenerante sulla muscolatura del collo e delle spalle. Le due diverse altezze del guanciale permettono di personalizzare la tensione.

GUANCIALI IN BODYFORM SOYA & ALOE SFODERABILI

Anallergici / Modello lenticolare
CAREZZA SOYA & ALOE

Anallergici / Modello anatomico
INCANTO SOYA & ALOE

CAREZZA SOYA & ALOE

Guanciale con bodyform soya & aloe sfoderabile



Per una scelta personalizzata

- dorme sul fianco
- dorme supino (di schiena)
- dorme prono (di pancia)
- desidera un guanciale allergico
- desidera un guanciale con altezze diverse che permettono di gestire la tensione
- desidera un guanciale completamente igienizzabile

LIVELLO DI SOSTEGNO

basso medio-basso medio **medio-alto** alto

CAPACITÀ DI TRASPIRAZIONE / TERMOREGOLAZIONE

bassa medio-bassa **media** medio-alta alta

ERGONOMICITÀ

bassa medio-bassa media **medio-alta** alta



BODYFORM
SOYA & ALOE



Bodyform® Soya & Aloe è una innovativa schiuma visco-elastica termosensibile ed automodellante.

STRUTTURA

Bodyform® Soya & Aloe
Anima centrale a forma lenticolare in Bodyform® Soya & Aloe con esclusiva modellatura della superficie ed alveolatura opportunamente distribuita e dimensionata.

SOTTOFODERA

Tessuto naturale
Sottofodera in jersey di puro cotone elasticizzato.

FODERA

Tessuto con cellulosa
Rivestimento in doppio tessuto elastico con fibra cellulosica trattato con l'essenza dell'**Aloe Vera**.

Sfoderabile
La sfoderabilità del guanciale a mezzo di robusta cerniera permette il lavaggio della fodera e/o una migliore aerazione dei componenti.

Lavabile a secco
Fodera lavabile a secco.

Lavabile a 40° C
Fodera lavabile in acqua a 40° C.

Altezza guanciale **13**

INCANTO SOYA & ALOE

Guanciale con bodyform soya & aloe sfoderabile



Per una scelta personalizzata

- dorme sul fianco
- dorme supino (di schiena)
- dorme prono (di pancia)
- desidera un guanciale allergico
- desidera un guanciale con altezze diverse che permettono di gestire la tensione
- desidera un guanciale completamente igienizzabile

LIVELLO DI SOSTEGNO

basso medio-basso medio **medio-alto** alto

CAPACITÀ DI TRASPIRAZIONE / TERMOREGOLAZIONE

bassa medio-bassa **media** medio-alta alta

ERGONOMICITÀ

bassa medio-bassa media medio-alta **alta**



BODYFORM
SOYA & ALOE



Bodyform® Soya & Aloe è una innovativa schiuma visco-elastica termosensibile ed automodellante.

L'inserto laterale in **tessuto tridimensionale 3D V.S.** facilita il ricircolo d'aria evitando ristagni.

STRUTTURA

Bodyform® Soya & Aloe
Anima centrale a forma anatomica in Bodyform® Soya & Aloe con esclusiva modellatura della superficie ed alveolatura opportunamente distribuita e dimensionata.

SOTTOFODERA

Tessuto naturale
Sottofodera in jersey di puro cotone elasticizzato.

FODERA

Tessuto con cellulosa
Rivestimento in doppio tessuto elastico con fibra cellulosica trattato con l'essenza dell'**Aloe Vera**.

Inserto 3D V.S.
Inserto permeabile in tessuto tridimensionale **3D Ventilation System** sul lato corto del guanciale.

Sfoderabile
La sfoderabilità del guanciale a mezzo di robusta cerniera permette il lavaggio della fodera e/o una migliore aerazione dei componenti.

Lavabile a secco
Fodera lavabile a secco.

Lavabile a 40° C
Fodera lavabile in acqua a 40° C.

Altezza guanciale **12**

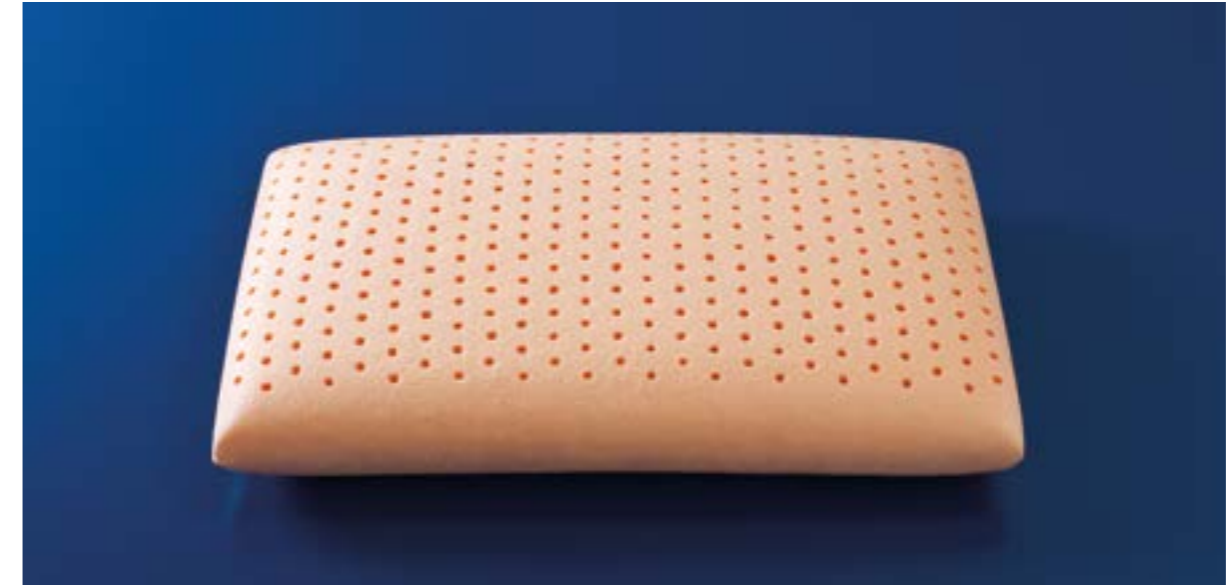
MEMORY STD SOYA & ALOE



Memory std® Soya & Aloe è una schiuma visco - elastica che grazie alle sue caratteristiche peculiari prende la forma del capo che deve essere sostenuto migliorando in modo sensibile il comfort. Contiene componenti di origine vegetale tra i quali estratti di semi di soia e l'essenza dell'Aloe Barbadensis Miller (Aloe Vera).



La presenza di **alveoli passanti** assicura il massimo grado di traspirabilità, facilita la dispersione dell'umidità e del calore eccedenti.



Modello lenticolare: gli **alveoli passanti** aumentano sensibilmente il comfort.



Modello anatomico: la particolare forma anatomica e gli **alveoli passanti** favoriscono la corretta trazione delle vertebre cervicali e producono un effetto rilassante e rigenerante sulla muscolatura del collo e delle spalle. Le due diverse altezze del guanciale permettono di personalizzare la tensione.

GUANCIALI IN MEMORY STD SOYA & ALOE SFODERABILI

Anallergici / Modello lenticolare
DELIZIOSO SOYA & ALOE

Anallergici / Modello anatomico
LUSINGA SOYA & ALOE

DELIZIOSO SOYA & ALOE

Guanciale con memory std soya & aloe sfoderabile



Per una scelta personalizzata

- dorme sul fianco
- dorme supino (di schiena)
- dorme prono (di pancia)
- desidera un guanciale anallergico
- desidera un guanciale con altezze diverse che permettono di gestire la tensione
- desidera un guanciale completamente igienizzabile

LIVELLO DI SOSTEGNO

basso medio-basso **medio** medio-alto alto

CAPACITÀ DI TRASPIRAZIONE / TERMOREGOLAZIONE

bassa medio-bassa **media** medio-alta alta

ERGONOMICITÀ

bassa medio-bassa media **medio-alta** alta



STRUTTURA

Memory std® Soya & Aloe
 Anima centrale a forma lenticolare in **Memory std® Soya & Aloe** con alveolatura passante.

FODERA

Tessuto con cellulosa
 Rivestimento in doppio tessuto elastico con fibra cellulosica **Soft touch®**. Trattamento antiacaro e antimicrobico **Sanaril**.

Sfoderabile
 La sfoderabilità del guanciale a mezzo di robusta cerniera permette il lavaggio della fodera e/o una migliore aerazione dei componenti.

Lavabile a secco
 Fodera lavabile a secco.

Lavabile a 40° C
 Fodera lavabile in acqua a 40° C.

LUSINGA SOYA & ALOE

Guanciale con memory std soya & aloe sfoderabile



Per una scelta personalizzata

- dorme sul fianco
- dorme supino (di schiena)
- dorme prono (di pancia)
- desidera un guanciale anallergico
- desidera un guanciale con altezze diverse che permettono di gestire la tensione
- desidera un guanciale completamente igienizzabile

LIVELLO DI SOSTEGNO

basso medio-basso **medio** medio-alto alto

CAPACITÀ DI TRASPIRAZIONE / TERMOREGOLAZIONE

bassa medio-bassa **media** medio-alta alta

ERGONOMICITÀ

bassa medio-bassa media medio-alta **alta**



STRUTTURA

Memory std® Soya & Aloe
 Anima centrale a forma anatomica in **Memory std® Soya & Aloe** con alveolatura passante.

FODERA

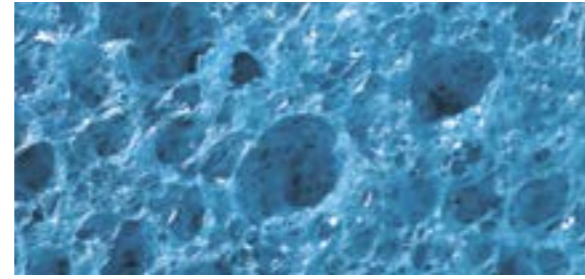
Tessuto con cellulosa
 Rivestimento in doppio tessuto elastico con fibra cellulosica **Soft touch®**. Trattamento antiacaro e antimicrobico **Sanaril**.

Sfoderabile
 La sfoderabilità del guanciale a mezzo di robusta cerniera permette il lavaggio della fodera e/o una migliore aerazione dei componenti.

Lavabile a secco
 Fodera lavabile a secco.

Lavabile a 40° C
 Fodera lavabile in acqua a 40° C.

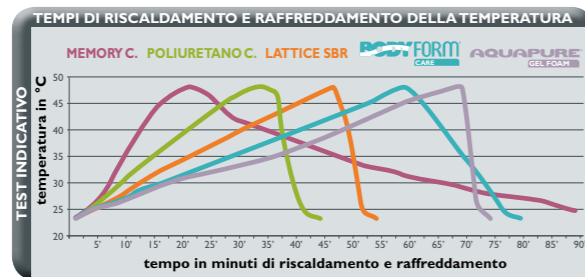
AQUAPURE GEL FOAM



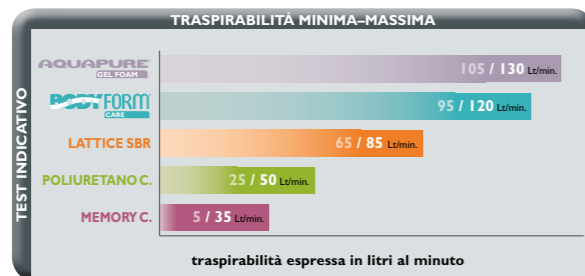
Aquapure® Gel Foam è una schiuma a elevate prestazioni e a basso impatto ambientale, estremamente traspirante e rinfrescante specificatamente realizzata per l'impiego nei guanciali.



Modello lenticolare: le canalette orizzontali a profondità differenziata, che formano un'esclusiva **modellatura superficiale** aumentano sensibilmente il comfort, operando una efficace azione rilassante e rigenerante, benefica per la muscolatura del collo.



Il grafico evidenzia come **Bodyform® Care** e **Aquapure® Gel Foam** si riscaldino in tempi molto più lunghi rispetto agli altri materiali di confronto, come pure il memory necessita di un tempo lunghissimo per ritornare alla temperatura iniziale di prova.



Il grafico evidenzia come **Bodyform® Care** e **Aquapure® Gel Foam** abbiano una traspirabilità molto più accentuata rispetto agli altri materiali di confronto, in particolar modo al memory.

Le **canalette orizzontali** a profondità differenziata, che formano un'esclusiva modellatura superficiale, assieme all'elevata porosità della schiuma, permettono una ventilazione continua all'interno del guanciale assicurando una appropriata regolazione della temperatura e lo smaltimento della fisiologica traspirazione corporea evitando così la proliferazione di microrganismi.

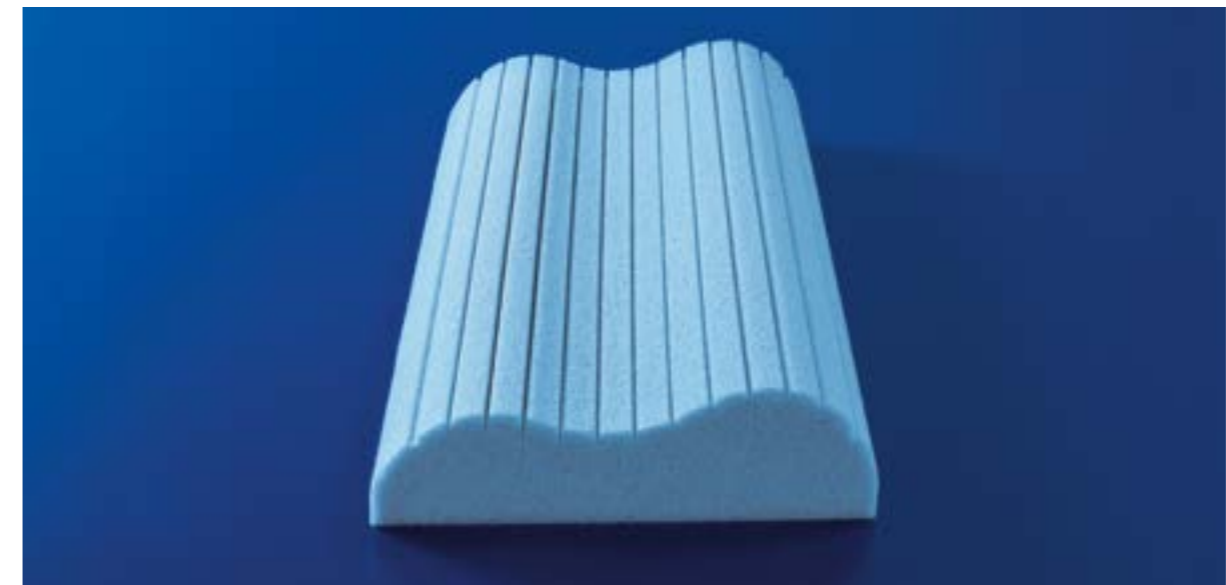
Modello lenticolare



Modello anatomico



AQUAPURE®
TRASPILING
AND REFRESHING **GEL FOAM**



Modello anatomico: la particolare forma anatomica favorisce la corretta trazione delle vertebre cervicali e grazie anche all'esclusiva **modellatura superficiale**, formata dalle canalette orizzontali a profondità differenziata, produce un effetto rilassante e rigenerante sulla muscolatura del collo e delle spalle. Le due diverse altezze del guanciale permettono di personalizzare la tensione.

GUANCIALI IN AQUAPURE GEL FOAM SFODERABILI	
Anallergici / Modello lenticolare BRIOSO	Anallergici / Modello anatomico VIVACE

BRIOSIO

Guanciale in aquapure gel foam sfoderabile



Per una scelta personalizzata

- dorme sul fianco
- dorme supino (di schiena)
- dorme prono (di pancia)
- desidera un guanciale allergico
- desidera un guanciale con altezze diverse che permettono di gestire la tensione
- desidera un guanciale completamente igienizzabile

LIVELLO DI SOSTEGNO

basso medio-basso **medio** medio-alto alto

CAPACITÀ DI TRASPIRAZIONE / TERMOREGOLAZIONE

bassa medio-bassa media **medio-alta** alta

ERGONOMICITÀ

bassa medio-bassa **media** medio-alta alta



AQUAPURE
TRASPILING AND REFRESHING GEL FOAM



Aquapure® Gel Foam -Traspiring and refreshing è una schiuma a elevate prestazioni estremamente traspirante e rinfrescante.



L'inserto laterale in **tessuto tridimensionale 3D V.S.** facilita il ricircolo d'aria evitando ristagni.

STRUTTURA

Aquapure® Gel Foam -Traspiring and refreshing
Anima centrale con sagomatura lenticolare in **Aquapure® Gel Foam** con canalette orizzontali a profondità differenziata a formare una esclusiva modellatura della superficie.

SOTTOFODERA

Tessuto naturale
Sottofodera in jersey di puro cotone elasticizzato.

FODERA

Tessuto con cotone
Rivestimento in doppio tessuto elastico con filato d'argento antiacaro, antimicrobico, antistatico e antistress permanente **Silverness®**.

Inserto 3D V.S.
Inserto permeabile in tessuto tridimensionale **3D Ventilation System** sul lato corto del guanciale.

Sfoderabile
La sfoderabilità del guanciale a mezzo di robusta cerniera permette il lavaggio della fodera e/o una migliore aerazione dei componenti.

Lavabile a secco
Fodera lavabile a secco.

Lavabile a 60° C
Fodera lavabile in acqua a 60° C.

Lavabile a 60° C
Fodera lavabile in acqua a 60° C.

Altezza guanciale **11**

VIVACE

Guanciale in aquapure gel foam sfoderabile



Per una scelta personalizzata

- dorme sul fianco
- dorme supino (di schiena)
- dorme prono (di pancia)
- desidera un guanciale allergico
- desidera un guanciale con altezze diverse che permettono di gestire la tensione
- desidera un guanciale completamente igienizzabile

LIVELLO DI SOSTEGNO

basso medio-basso **medio** medio-alto alto

CAPACITÀ DI TRASPIRAZIONE / TERMOREGOLAZIONE

bassa medio-bassa media **medio-alta** alta

ERGONOMICITÀ

bassa medio-bassa media **medio-alta** alta



AQUAPURE
TRASPILING AND REFRESHING GEL FOAM



Aquapure® Gel Foam -Traspiring and refreshing è una schiuma a elevate prestazioni estremamente traspirante e rinfrescante.



L'inserto laterale in **tessuto tridimensionale 3D V.S.** facilita il ricircolo d'aria evitando ristagni.

STRUTTURA

Aquapure® Gel Foam -Traspiring and refreshing
Anima centrale con sagomatura anatomica in **Aquapure® Gel Foam** con canalette orizzontali a profondità differenziata a formare una esclusiva modellatura della superficie.

SOTTOFODERA

Tessuto naturale
Sottofodera in jersey di puro cotone elasticizzato.

FODERA

Tessuto con cotone
Rivestimento in doppio tessuto elastico con filato d'argento antiacaro, antimicrobico, antistatico e antistress permanente **Silverness®**.

Inserto 3D V.S.
Inserto permeabile in tessuto tridimensionale **3D Ventilation System** sul lato corto del guanciale.

Sfoderabile
La sfoderabilità del guanciale a mezzo di robusta cerniera permette il lavaggio della fodera e/o una migliore aerazione dei componenti.

Lavabile a secco
Fodera lavabile a secco.

Lavabile a 60° C
Fodera lavabile in acqua a 60° C.

Lavabile a 60° C
Fodera lavabile in acqua a 60° C.

Altezza guanciale **12**

LATTICE RESPIRO STD MACROFORATO



La biomeccanica in un guanciale garantisce la corretta posizione della zona cervicale di una persona sia essa in posizione supina che sul fianco, oltre che lo scarico della pressione nelle zone di contatto. **respiro® std - lattice macroforato** risponde perfettamente a tale principio in quanto è dotato di una speciale modellatura superficiale che lo rende morbido al contatto, ma progressivamente più resistente quando viene sollecitato.



L'ingegnoso sistema di climatizzazione di **respiro® std - lattice macroforato**, costituito da una rete di alveoli passanti, in aggiunta ai tradizionali alveoli ciechi, permette una ventilazione continua all'interno del guanciale assicurando una appropriata regolazione della temperatura, lo smaltimento della fisiologica traspirazione corporea e, nel contempo, evitando la proliferazione di microrganismi.



Alveoli passanti verticali: permettono una totale aerazione. Le depressioni della superficie, unite alla presenza di esclusivi **alveoli passanti** e alle **forature laterali**, assicurano il massimo grado di traspirabilità, facilitano la dispersione dell'umidità e del calore eccedenti.



Modello lenticolare: l'esclusiva **modellatura superficiale** aumenta sensibilmente il comfort, operando una efficace azione rilassante e rigenerante, benefica per la muscolatura del collo.

respiro® std
LATTICE MACROFORATO



Modello anatomico: la particolare forma anatomica e le forature laterali favoriscono la corretta trazione delle vertebre cervicali e, grazie anche all'esclusiva **modellatura superficiale**, producono un effetto rilassante e rigenerante sulla muscolatura del collo e delle spalle. Le due diverse altezze del guanciale permettono di personalizzare la tensione.

GUANCIALI IN LATTICE RESPIRO STD MACROFORATO SFODERABILI

Anallergici / Modello lenticolare

REFRIGERIO
con sottofodera PCM/3D V.S.
BREZZA
con sottofodera 3D V.S.
SOFFIO
INSEPARABILE

Anallergici / Modello anatomico

ABBRACCIO

REFRIGERIO

con sottofodera PCM/3D V.S.

Guanciale in lattice respiro std macroforato sfoderabile



Per una scelta personalizzata

- dorme sul fianco
- dorme supino (di schiena)
- dorme prono (di pancia)
- desidera un guanciale anallergico
- desidera un guanciale con altezze diverse che permettono di gestire la tensione
- desidera un guanciale completamente igienizzabile

LIVELLO DI SOSTEGNO

basso medio-basso medio **medio-alto** alto

CAPACITÀ DI TRASPIRAZIONE / TERMOREGOLAZIONE

bassa medio-bassa media medio-alta **alta**

ERGONOMICITÀ

bassa medio-bassa media **medio-alta** alta

respiro[®]std
LATTICE MACROFORATO



Lattice respiro[®]std con alveoli passanti verticali e forature laterali.



La sottofodera con tessuto tridimensionale 3D V.S. migliora il passaggio d'aria grazie alla sua intercapedine.

La sottofodera con schoeller[®]-PCM[™] mantiene le condizioni termiche ottimali per il riposo.



PCM diventa liquida e accumula il calore.



PCM si solidifica e cede il calore accumulato.



STRUTTURA

Lattice respiro[®]std
Anima centrale a forma lenticolare in respiro[®] - lattice macroforato, indeformabile e bi-alveolato. Proprietà fungostatiche e batteriostatiche.

SOTTOFODERA

schoeller[®]-PCM[™]
Un lato della sottofodera in materiale "intelligente" schoeller[®]-PCM[™] per la compensazione attiva della temperatura.

Tessuto 3D V.S.
Un lato della sottofodera in tessuto tridimensionale 3D Ventilation System con intercapedine d'aria incompressibile.

FODERA

Tessuto con cotone
Rivestimento in doppio tessuto elastico con filato brevettato co-polimero **dri-release[™]** misto a cotone. Trattamento antiodore **Freshguard[™]**.

Sfoderabile
La sfoderabilità del guanciale a mezzo di robusta cerniera permette il lavaggio della fodera e/o una migliore aerazione dei componenti.

Lavabile a secco
Fodera lavabile a secco.

Lavabile a 95° C
Fodera lavabile in acqua a 95° C.

Altezza guanciale **14**

BREZZA

con sottofodera 3D V.S.

Guanciale in lattice respiro std macroforato sfoderabile



Per una scelta personalizzata

- dorme sul fianco
- dorme supino (di schiena)
- dorme prono (di pancia)
- desidera un guanciale anallergico
- desidera un guanciale con altezze diverse che permettono di gestire la tensione
- desidera un guanciale completamente igienizzabile

LIVELLO DI SOSTEGNO

basso medio-basso medio **medio-alto** alto

CAPACITÀ DI TRASPIRAZIONE / TERMOREGOLAZIONE

bassa medio-bassa media medio-alta **alta**

ERGONOMICITÀ

bassa medio-bassa media **medio-alta** alta

respiro[®]std
LATTICE MACROFORATO



Lattice respiro[®]std con alveoli passanti verticali e forature laterali.



La sottofodera in tessuto tridimensionale 3D V.S. migliora il passaggio d'aria grazie alla sua intercapedine.

STRUTTURA

Lattice respiro[®]std
Anima centrale a forma lenticolare in respiro[®] - lattice macroforato, indeformabile e bi-alveolato. Proprietà fungostatiche e batteriostatiche.

SOTTOFODERA

Tessuto 3D V.S.
Sottofodera in tessuto tridimensionale 3D Ventilation System con intercapedine d'aria incompressibile.

FODERA

Tessuto con cotone
Rivestimento in doppio tessuto elastico con fibra antiacaro, antimicotica e antibatterica permanente **Amicor[™]**.

Sfoderabile
La sfoderabilità del guanciale a mezzo di robusta cerniera permette il lavaggio della fodera e/o una migliore aerazione dei componenti.

Lavabile a secco
Fodera lavabile a secco.

Lavabile a 95° C
Fodera lavabile in acqua a 95° C.

Altezza guanciale **14**

SOFFIO

Guanciale in lattice respiro std macroforato sfoderabile



Per una scelta personalizzata

- dorme sul fianco
- dorme supino (di schiena)
- dorme prono (di pancia)
- desidera un guanciale anallergico
- desidera un guanciale con altezze diverse che permettono di gestire la tensione
- desidera un guanciale completamente igienizzabile

LIVELLO DI SOSTEGNO

basso medio-basso **medio** medio-alto alto

CAPACITÀ DI TRASPIRAZIONE / TERMOREGOLAZIONE

bassa medio-bassa media **medio-alta** alta

ERGONOMICITÀ

bassa medio-bassa media **medio-alta** alta



respiro^{std}
LATTICE MACROFORATO



Lattice respiro^{std} con alveoli passanti verticali e forature laterali.

STRUTTURA

Lattice respiro^{std}
Anima centrale a forma lenticolare in respiro^{std} - lattice macroforato, indeformabile e bi-alveolato. Proprietà fungostatiche e batteriostatiche.

SOTTOFODERA

Tessuto naturale
Sottofodera in jersey di puro cotone elasticizzato.

FODERA

Tessuto con cellulosa
Rivestimento in doppio tessuto elastico con fibra cellulosa trattato con l'essenza dell'**Aloe Vera**.

Sfoderabile
La sfoderabilità del guanciale a mezzo di robusta cerniera permette il lavaggio della fodera e/o una migliore aerazione dei componenti.

Lavabile a secco
Fodera lavabile a secco.

Lavabile a 40° C
Fodera lavabile in acqua a 40° C.

Altezza guanciale **13**

INSEPARABILE

Guanciale in lattice respiro std macroforato sfoderabile



Per una scelta personalizzata

- dorme sul fianco
- dorme supino (di schiena)
- dorme prono (di pancia)
- desidera un guanciale anallergico
- desidera un guanciale con altezze diverse che permettono di gestire la tensione
- desidera un guanciale completamente igienizzabile

LIVELLO DI SOSTEGNO

basso medio-basso medio **medio-alto** alto

CAPACITÀ DI TRASPIRAZIONE / TERMOREGOLAZIONE

bassa medio-bassa media medio-alta **alta**

ERGONOMICITÀ

bassa medio-bassa media **medio-alta** alta



respiro^{std}
LATTICE MACROFORATO



Lattice respiro^{std} con alveoli passanti verticali e forature laterali.

STRUTTURA

Lattice respiro^{std}
Anima centrale a forma lenticolare in respiro^{std} - lattice macroforato, indeformabile e bi-alveolato. Proprietà fungostatiche e batteriostatiche.

SOTTOFODERA

Tessuto naturale
Sottofodera in jersey di puro cotone elasticizzato.

FODERA

Fibre antiacaro allergofiber[®]
Imbottitura anallergica con incorporato un agente attivo antiacaro permanente.

Tessuto con cotone
Rivestimento in doppio tessuto elastico con filato d'argento antiacaro, antimicrobico, antistatico e antirespingente permanente **Silverness[®]**.

Sfoderabile
La sfoderabilità del guanciale a mezzo di robusta cerniera permette il lavaggio della fodera e/o una migliore aerazione dei componenti.

Lavabile a secco
Fodera lavabile a secco.

Lavabile a 60° C
Fodera lavabile in acqua a 60° C.

Altezza guanciale **16**

ABBRACCIO

Guanciale in lattice respiro std macroforato sfoderabile



Per una scelta personalizzata

- dorme sul fianco
 dorme supino (di schiena)
 dorme prono (di pancia)
 desidera un guanciale allergico
 desidera un guanciale con altezze diverse che permettono di gestire la tensione
 desidera un guanciale completamente igienizzabile

LIVELLO DI SOSTEGNO

basso medio-basso **medio** medio-alto alto

CAPACITÀ DI TRASPIRAZIONE / TERMOREGOLAZIONE

bassa medio-bassa media **medio-alta** alta

ERGONOMICITÀ

bassa medio-bassa media medio-alta **alta**



respiro^{std}
LATTICE MACROFORATO



Lattice **respiro^{std}** con alveoli passanti verticali e forature laterali.

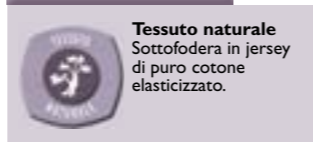


L'inserto laterale in **tessuto tridimensionale 3D V.S.** facilita il ricircolo d'aria evitando ristagni.

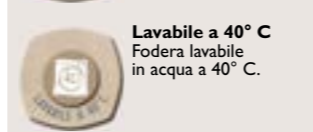
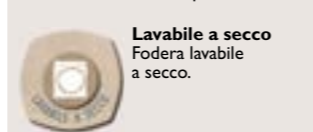
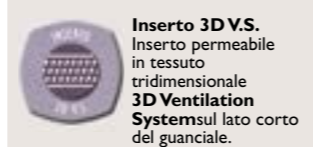
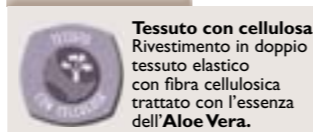
STRUTTURA



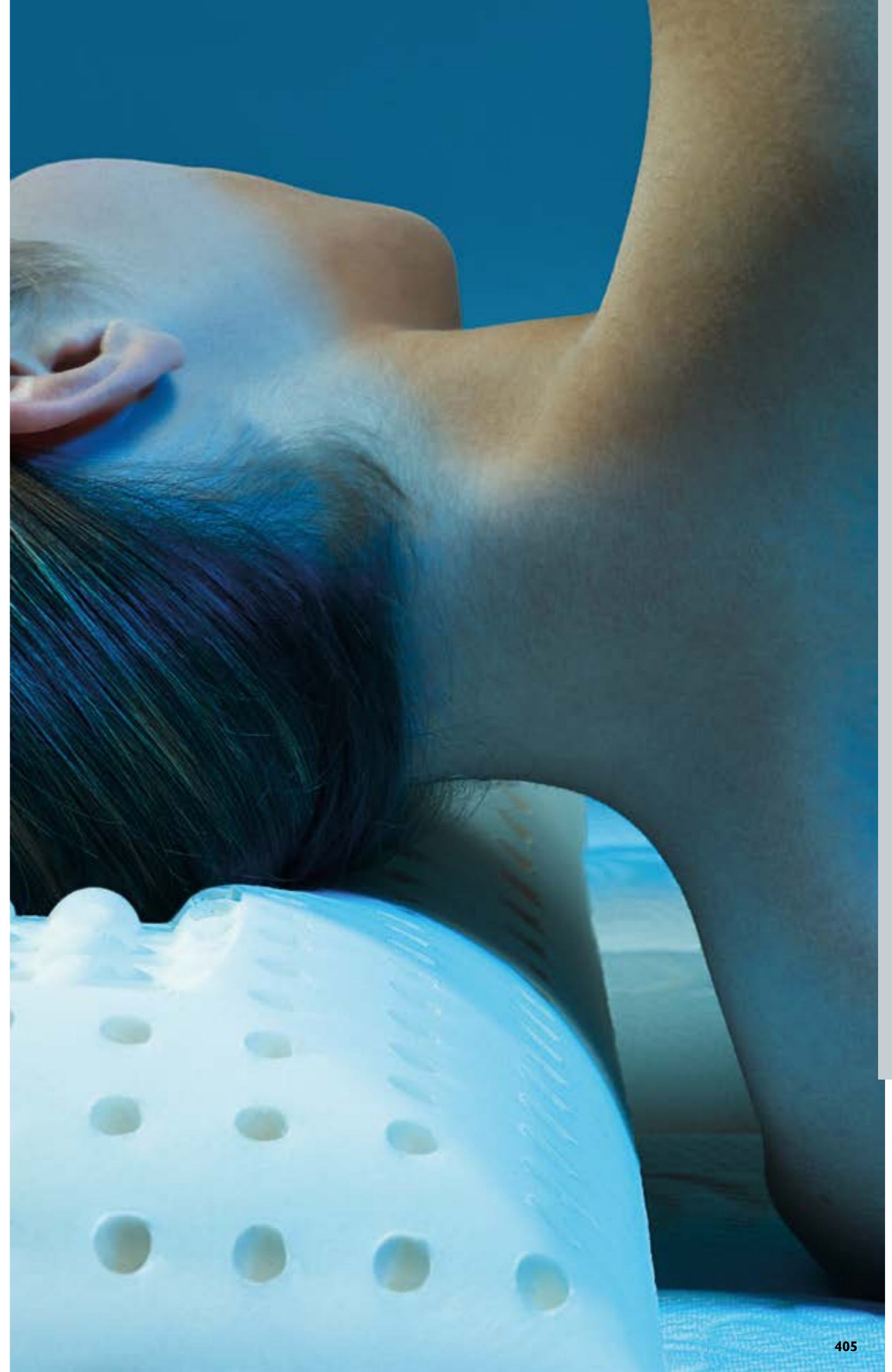
SOTTOFODERA



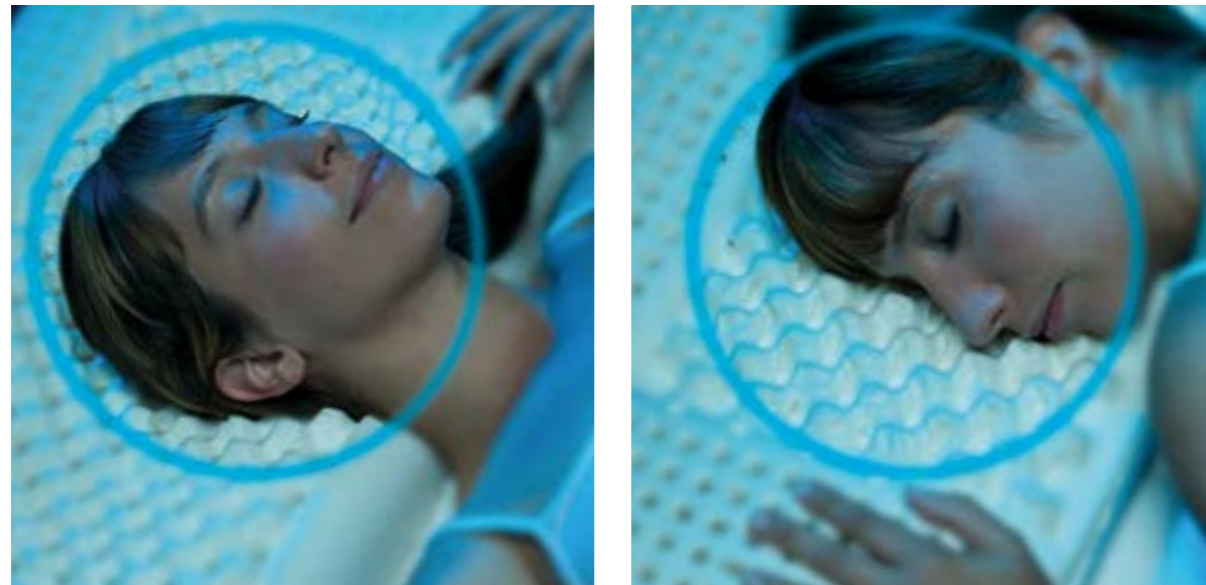
FODERA



Altezza guanciale **11**



LATTICE STANDARD



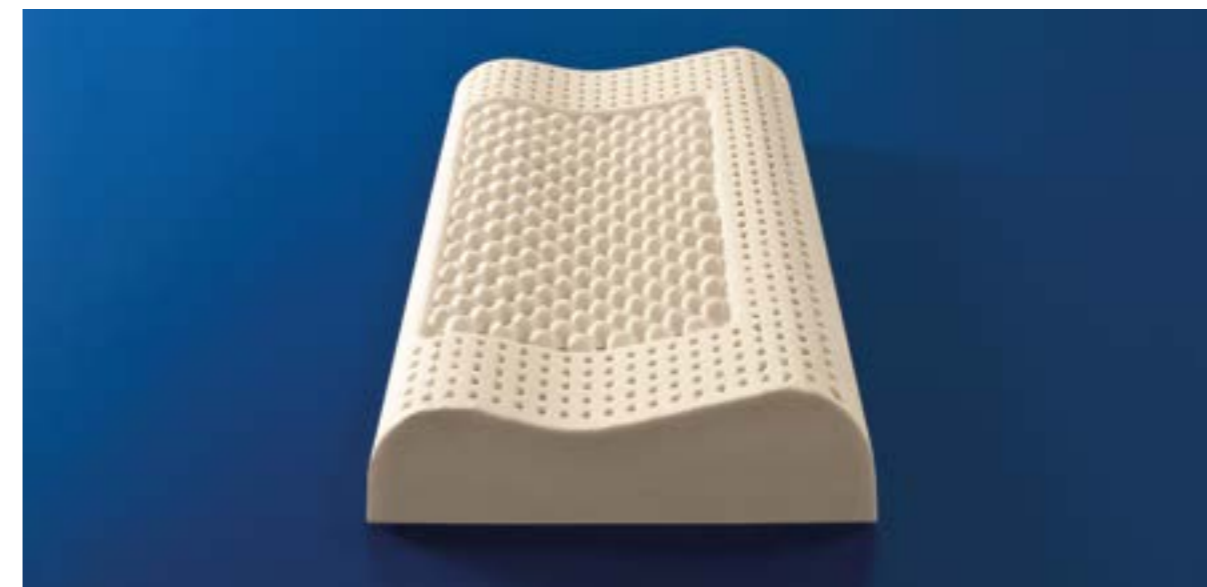
Il lattice naturale miscelato con altre sostanze e con l'aggiunta di aria viene trasformato in una schiuma compatta, elastica e resiliente, ideale per la fabbricazione di guanciali. Il senso di piacere, di comfort e di riposo riscontrabili al momento dell'utilizzo dipendono dalle eccezionali caratteristiche della schiuma di lattice.



Modello lenticolare: l'esclusiva **modellatura superficiale** aumenta sensibilmente il comfort, operando una efficace azione rilassante e rigenerante, benefica per la muscolatura del collo.



Modello conformato: il particolare profilo favorisce la corretta posizione delle vertebre cervicali nelle varie posizioni assunte durante il sonno. L'esclusiva **modellatura superficiale** aumenta sensibilmente il comfort, operando una efficace azione rilassante e rigenerante, benefica per la muscolatura del collo.



Modello anatomico: la particolare forma anatomica favorisce la corretta trazione delle vertebre cervicali. Le due diverse altezze del guanciale permettono di personalizzare la tensione. L'esclusiva **modellatura superficiale** aumenta sensibilmente il comfort, operando una efficace azione rilassante e rigenerante, benefica per la muscolatura del collo e delle spalle.



Le depressioni della superficie assicurano traspirabilità e facilitano la dispersione dell'umidità e del calore eccedenti.

GUANCIALI IN LATTICE STANDARD SFODERABILI

Anallergici / Modello lenticolare	Anallergici / Modello conformato	Anallergici / Modello anatomico
SBUFFO	PENSIERO	CONFORTO

SBUFFO

Guanciale in lattice standard sfoderabile



Per una scelta personalizzata

- dorme sul fianco
- dorme supino (di schiena)
- dorme prono (di pancia)
- desidera un guanciale anallergico
- desidera un guanciale con altezze diverse che permettono di gestire la tensione
- desidera un guanciale completamente igienizzabile

LIVELLO DI SOSTEGNO

basso medio-basso medio medio-alto alto

CAPACITÀ DI TRASPIRAZIONE / TERMOREGOLAZIONE

bassa medio-bassa media medio-alta alta

ERGONOMICITÀ

bassa medio-bassa media medio-alta alta

STRUTTURA

Lattice
Anima centrale a forma lenticolare in puro lattice indeformabile e bi-alveolato. Proprietà fungostatiche e batteriostatiche.

FODERA

Tessuto con cellulosa
Rivestimento in doppio tessuto elastico con fibra cellulosica **Soft touch®**. Trattamento antiacaro e antimicrobico **Sanaril**.

Sfoderabile
La sfoderabilità del guanciale a mezzo di robusta cerniera permette il lavaggio della fodera e/o una migliore aerazione dei componenti.

Lavabile a secco
Fodera lavabile a secco.

Lavabile a 40° C
Fodera lavabile in acqua a 40° C.

PENSIERO

Guanciale in lattice standard sfoderabile



Per una scelta personalizzata

- dorme sul fianco
- dorme supino (di schiena)
- dorme prono (di pancia)
- desidera un guanciale anallergico
- desidera un guanciale con altezze diverse che permettono di gestire la tensione
- desidera un guanciale completamente igienizzabile

LIVELLO DI SOSTEGNO

basso medio-basso medio medio-alto alto

CAPACITÀ DI TRASPIRAZIONE / TERMOREGOLAZIONE

bassa medio-bassa media medio-alta alta

ERGONOMICITÀ

bassa medio-bassa media medio-alta alta

STRUTTURA

Lattice
Anima centrale a forma lenticolare con incavo in puro lattice indeformabile e bi-alveolato. Proprietà fungostatiche e batteriostatiche.

FODERA

Tessuto con cellulosa
Rivestimento in doppio tessuto elastico con fibra cellulosica **Soft touch®**. Trattamento antiacaro e antimicrobico **Sanaril**.

Sfoderabile
La sfoderabilità del guanciale a mezzo di robusta cerniera permette il lavaggio della fodera e/o una migliore aerazione dei componenti.

Lavabile a secco
Fodera lavabile a secco.

Lavabile a 40° C
Fodera lavabile in acqua a 40° C.

CONFORTO

Guanciale in lattice standard sfoderabile



Per una scelta personalizzata

- dorme sul fianco dorme supino (di schiena) dorme prono (di pancia)
 desidera un guanciale anallergico
 desidera un guanciale con altezze diverse che permettono di gestire la tensione
 desidera un guanciale completamente igienizzabile

LIVELLO DI SOSTEGNO

basso medio-basso medio medio-alto alto

CAPACITÀ DI TRASPIRAZIONE / TERMOREGOLAZIONE

bassa medio-bassa media medio-alta alta

ERGONOMICITÀ

bassa medio-bassa media medio-alta alta

STRUTTURA



Lattice
Anima centrale a forma anatomica in puro lattice indeformabile e bi-alveolato. Proprietà fungostatiche e batteriostatiche.

FODERA



Tessuto con cellulosa
Rivestimento in doppio tessuto elastico con fibra cellulosica **Soft touch**.
Trattamento antiacaro e antimicrobico **Sanaril**.



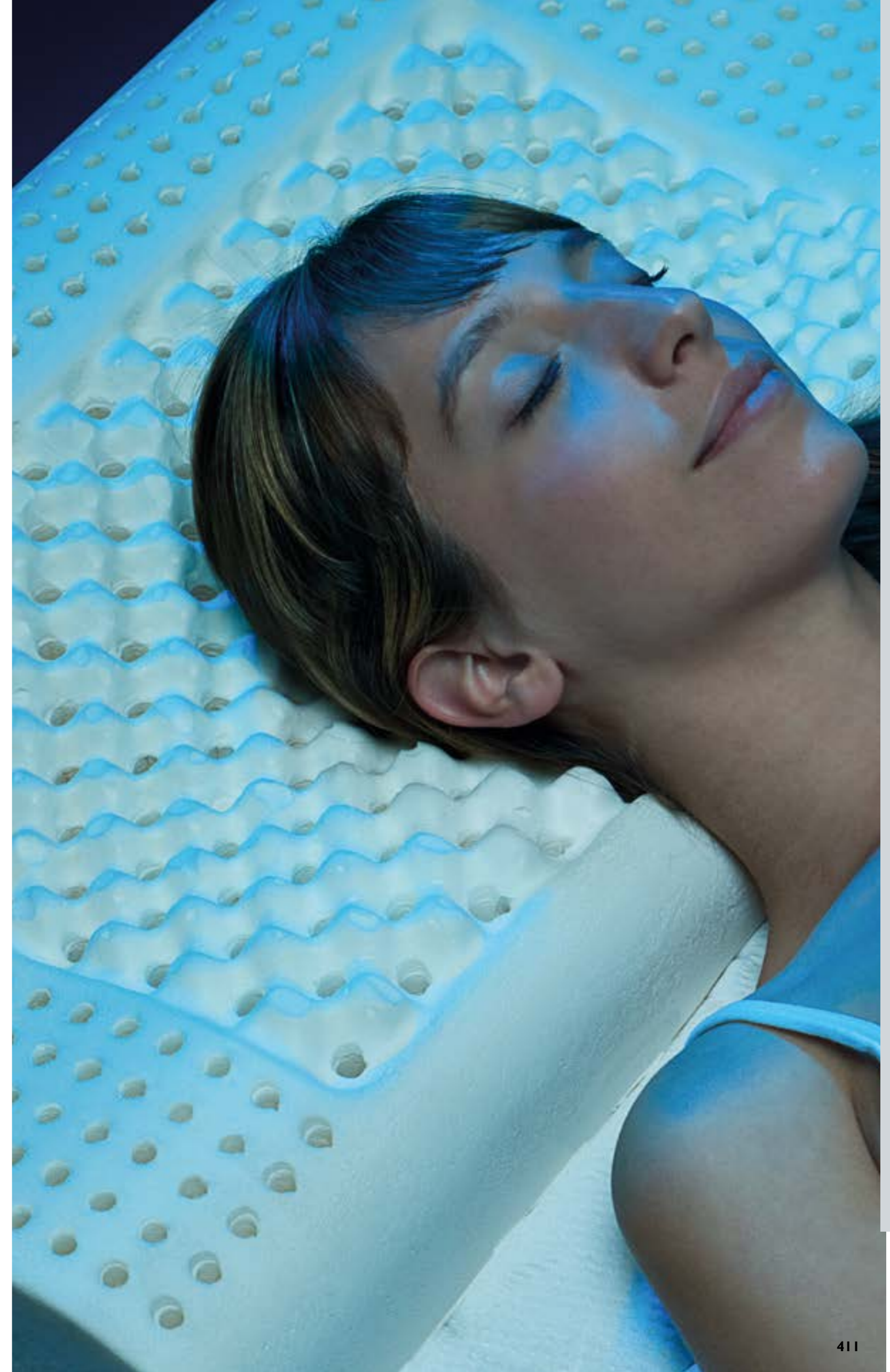
Sfoderabile
La sfoderabilità del guanciale a mezzo di robusta cerniera permette il lavaggio della fodera e/o una migliore aerazione dei componenti.



Lavabile a secco
Fodera lavabile a secco.



Lavabile a 40° C
Fodera lavabile in acqua a 40° C.





GUANCIALI IN FIBRA SFODERABILI

Anallergici / Modello lenticolare

ALISEO
ALIDORO CON CERNIERA

GUANCIALI IN FIBRA

Anallergici / Modello lenticolare

ALIDORO
ALIANTE

ALISEO

Guanciale in fibra sfoderabile



Per una scelta personalizzata

- dorme sul fianco
- dorme supino (di schiena)
- dorme prono (di pancia)
- desidera un guanciale anallergico
- desidera un guanciale con altezze diverse che permettono di gestire la tensione
- desidera un guanciale completamente igienizzabile

LIVELLO DI SOSTEGNO

basso medio-basso medio medio-alto alto

CAPACITÀ DI TRASPIRAZIONE / TERMOREGOLAZIONE

bassa medio-bassa media medio-alta alta

ERGONOMICITÀ

bassa medio-bassa media medio-alta alta



La natura elastica della fibra e la struttura a ricciolo conferiscono al guanciale una straordinaria elasticità e una resilienza costante nel tempo. L'aria presente nelle camere interne dei nuclei e negli interspazi tra le morbide sferette di fibra aggiunge comfort alla preziosa azione termoregolatrice.

STRUTTURA

Fibre anallergiche sferoidali
 Imbottitura ad alta tecnologia costituita da fibre anallergiche e inattaccabili da tarne e microrganismi. Un processo di lavorazione esclusivo aggrega le fibre a spirale formando nuclei sferoidali di diametro costante. La quantità di imbottitura all'interno del guanciale è modificabile dall'utilizzatore con una semplice operazione che consente di personalizzare l'altezza del guanciale.

FODERA

- Tessuto naturale**
Rivestimento in tessuto di puro cotone sanforizzato.
- Sfoderabile**
La sfoderabilità del guanciale a mezzo di robusta cerniera permette il lavaggio della fodera e/o una migliore aerazione dei componenti.
- Lavabile a secco**
L'intero guanciale o la fodera sono lavabili a secco.
- Lavabile a 40° C**
L'intero guanciale o la fodera sono lavabili in acqua a 40° C.

ALIDORO

Guanciale in fibra sfoderabile o fisso



Per una scelta personalizzata

- dorme sul fianco
- dorme supino (di schiena)
- dorme prono (di pancia)
- desidera un guanciale anallergico
- desidera un guanciale con altezze diverse che permettono di gestire la tensione
- desidera un guanciale completamente igienizzabile

LIVELLO DI SOSTEGNO

basso medio-basso medio medio-alto alto

CAPACITÀ DI TRASPIRAZIONE / TERMOREGOLAZIONE

bassa medio-bassa media medio-alta alta

ERGONOMICITÀ

bassa medio-bassa media medio-alta alta



STRUTTURA

Fibre anallergiche
 Grazie ad una speciale fibra e a un sistema di lavorazione che rispetta l'ambiente e l'uomo, viene prodotta una imbottitura anallergica e inattaccabile da tarne e microrganismi. La falda che si ottiene è leggera, elastica, indeformabile nel tempo, con un elevato potere coibente e traspirante.

FODERA

- Tessuto naturale**
Rivestimento in tessuto di puro cotone.
- Sfoderabile***
La sfoderabilità del guanciale a mezzo di robusta cerniera permette il lavaggio della fodera e/o una migliore aerazione dei componenti.
- Lavabile a secco***
Fodera lavabile a secco.
- Lavabile a 40° C***
Fodera lavabile in acqua a 40° C.

* Solo versione sfoderabile

ALIANTE

Guanciale in fibra



Per una scelta personalizzata

- dorme sul fianco
- dorme supino (di schiena)
- dorme prono (di pancia)
- desidera un guanciale anallergico
- desidera un guanciale con altezze diverse che permettono di gestire la tensione
- desidera un guanciale completamente igienizzabile

LIVELLO DI SOSTEGNO

basso medio-basso medio medio-alto alto

CAPACITÀ DI TRASPIRAZIONE / TERMOREGOLAZIONE

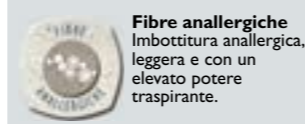
bassa medio-bassa media medio-alta alta

ERGONOMICITÀ

bassa medio-bassa media medio-alta alta



STRUTTURA



Fibre anallergiche
Imbottitura anallergica,
leggera e con un
elevato potere
traspirante.

FODERA



Tessuto naturale
Rivestimento in tessuto
di puro cotone.